

## STREET\_vasca in appoggio / surface bathtub

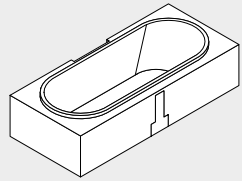


Vasche in polistirene espanso EPS con integrato bacino ovale in appoggio. Il bordo perimetrale della vasca è sporgente dal piano top di ca 35 mm. Si può rivestire il piano vasca con i tradizionali materiali edilizi: ceramica, mosaico, gres porcellanato ed è un supporto ideale per l'applicazione di finiture a resina. Di serie sono disponibili top e rivestimenti in Corian®, vetro lucido e satinato, marmo, ecocemento e legno termotrattato. In finitura touch sono disponibili solo i rivestimenti.

Street is a bathtub in expanded polystyrene (EPS) with an integrated oval surface base. The edge of the base protrudes from the top by ca. 35 mm along the entire perimeter. The top can be clad with traditional masonry materials: ceramics, mosaics and stoneware, resins can be easily applied to the bathtub.

The top is available in the standard finishes Corian®, polished or satinated glass, marble, eco-cement and thermo-treated; Touch finish is available only for claddings.

### MODELLI / models



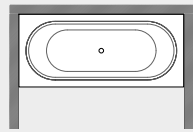
#### dimensioni bacino / base size

- 158 x 58 cm

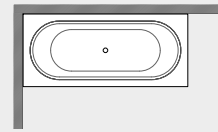
#### dimensioni vasca / external size

- 180 x 80 x 46 cm
- 190 x 90 x 46 cm
- 200 x 100 x 46 cm

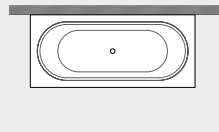
### tipologie / typology



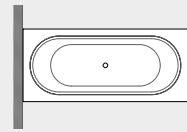
nicchia / niche



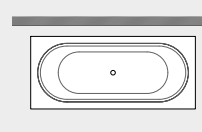
angolo / corner



parete / wall



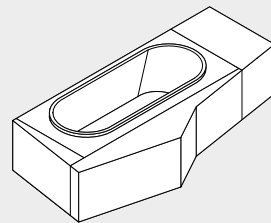
penisola / wall short side



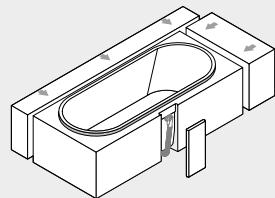
freestanding

### LAVORAZIONI / customization

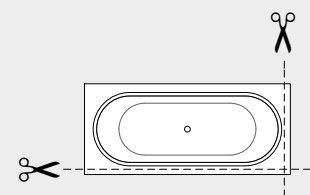
#### A DISEGNO / tailor made



#### A MISURA / made-to measure



#### taglio per riduzione A MISURA side cut for custom made bathtub



### SPECIFICHE TECNICHE / technical features

#### STREET

dimensione bacino	158 x 58 cm
volume al troppo pieno	180 lt
dimensioni vasca	180 x 80 - 190 x 90 - 200 x 100
peso vasca	26 kg
altezza piano vasca-EPS	46 cm
bordo metacrilato da EPS	3.5 cm
colonna di scarico	58 cm (lunghezza con e senza ETP)

#### STREET

acrylic base size	158 x 58 cm
capacity at overflow level	180 lt
bathtub's size	180 x 80 - 190 x 90 - 200 x 100
weight	26 kg
standard height	46 cm
height acrylic edge	3.5 cm
pop-up waste	58 cm (length with and without ETP)

#### A MISURA

Si realizzano vasche a misura nelle dimensioni esterne integrando pannelli compensatori in EPS o in riduzione dalle misure superiori

#### MADE TO MEASURE BATHTUBS

The external sizes of our bathtubs can be customized adding EPS compensation panels or reducing the size of the EPS body

#### A DISEGNO

Si realizzano vasche a disegno e tagli lineari di fuori squadra

#### TAILOR-MADE BATHTUBS

We can produce tailor made bathtubs and make linear cuttings of the EPS structure in case of outer square

#### ADATTABILITÀ

Tagliabile e adattabile in cantiere con strumentazione di falegnameria

#### FLEXIBILITY

Our bathtubs can be cut and adjusted on site using carpentry tools

#### RUBINETTERIA / BORDO VASCA

Per inserimento rubinetteria a bordo vasca è necessario realizzare un'asola nel polistirene per i collegamenti idraulici. Dimensioni asola standard 50 x 6 cm. Si possono realizzare asole A MISURA previa verifica di fattibilità

#### COUNTERTOP BATHTUB TAPS

Cut-out in EPS structure required for taps and water connection. Cut-out for taps' installation: standard size 50 x 6 cm; Custom-made cut-outs can be done after feasibility check.

#### RUBINETTERIA / TOP VASCA

A richiesta si possono realizzare ASOLE O FORATURE per rubinetterie con e senza placca di copertura. In entrambi i casi è obbligatorio allegare scheda tecnica della rubinetteria

#### BATHTUB'S TOP / TAPS

It's possible to make single holes for taps without plate or cut-outs for taps with cover plate. In both cases always attach the technical specifications of the taps

#### TOP VASCA / DIMA

Per il rilievo del top si consiglia l'utilizzo della DIMA TOP\_MAKRO vedi relativa scheda rilievo scaricabile dal sito [www.makro.it](http://www.makro.it)

#### BATHTUB'S TOP / TAMPLATE

Please rely on the template DIMA TOP\_MAKRO see the dedicated technical sheet to measure customized tops.

#### COLONNE DI SCARICO

Colonna standard	colonna di scarico con sifone senza erogazione
Colonna con ETP	colonna di scarico con sifone e con erogazione da troppo pieno

#### POP-UP WASTE

standard pop-up waste	pop-up waste with siphon without overflow with filler
pop-up waste with ETP	pop-up waste with siphon with overflow with filler

#### COLLANTI:

Per l'incollaggio di rivestimenti e top sul corpo in polistirene EPS si consiglia di utilizzare collante MAPEI KERALASTIC, o prodotti similari con analoghe caratteristiche tecniche.

#### GLUES

To glue the top and side cladding to the EPS body of the bathtub, we recommend to use the glue MAPEI KERALASTIC, or other products having similar technical features

#### RIVESTIMENTI:

La vasca STREET può essere rivestita con materiali di collezione anche a misura.

#### CLADDINGS

Street can be clad with standard claddings belonging to our collection. On application street can be clad with custom made claddings