

SPIN

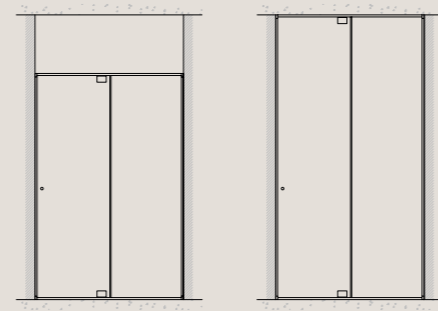
La cabina doccia è disponibile di serie con un'altezza di 200 cm e fino a 270 cm nella versione con altezza a soffitto. L'anta è su misura fino a 80 cm di larghezza, si apre in entrambe le direzioni grazie a una cerniera a scatto che garantisce un movimento fluido, con apertura morbida e chiusura decisa grazie al sistema di richiamo.

Tutte le componenti, come innesti d'angolo, copricava e guarnizioni fermavetro, seguono per design e dettaglio il profilo perimetrale di 18x20 mm. Per compensare eventuali irregolarità del muro, sono previsti profili aggiuntivi di 10 mm, che si integrano perfettamente con il profilo di base.

The shower enclosure comes is 200cm as the standard height and up to 270cm for the full-height version.

The door can be made to measure up to 80cm width. The opening is in both directions thanks to a dedicated snap-in hinge for a smooth movement, with soft opening and firm closing based on a retrieval system.

Any component, from the corner fittings, to covers and gaskets has the same detail and design as the 18x20 mm perimeter profile. To compensate any possible wall unevenness, additional 10 mm profiles can be supplied and they perfectly integrate with the basic profile.



H standard 200 cm Hmax fino a 270 cm
Max height up to 270cm



Profilo minimale perimetrale 18x20 mm
Minimal perimeter profile 18x20 mm

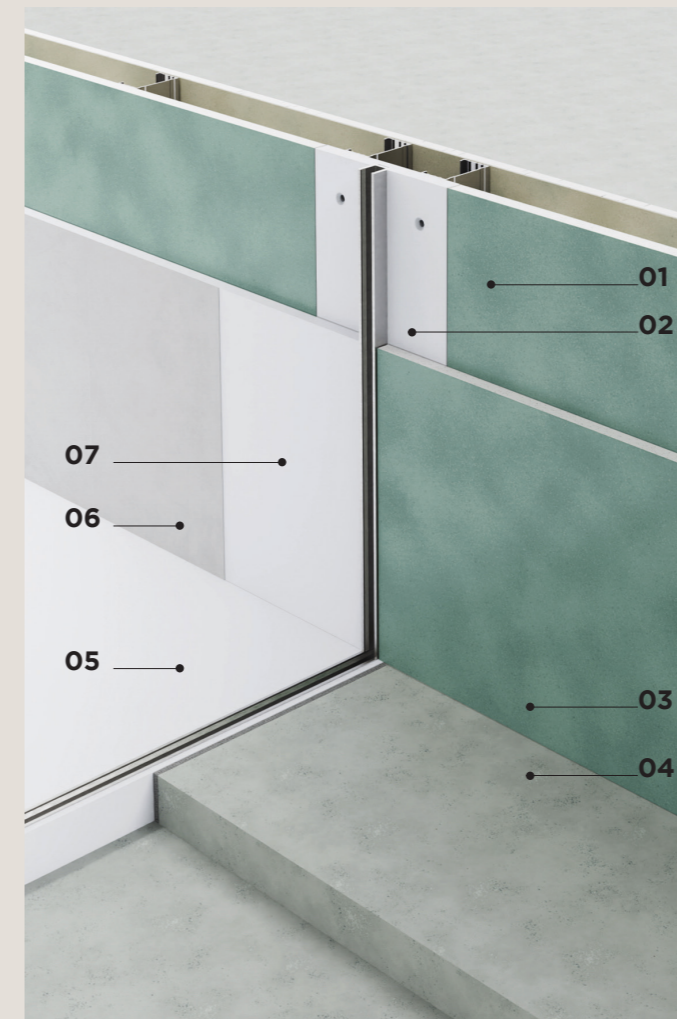
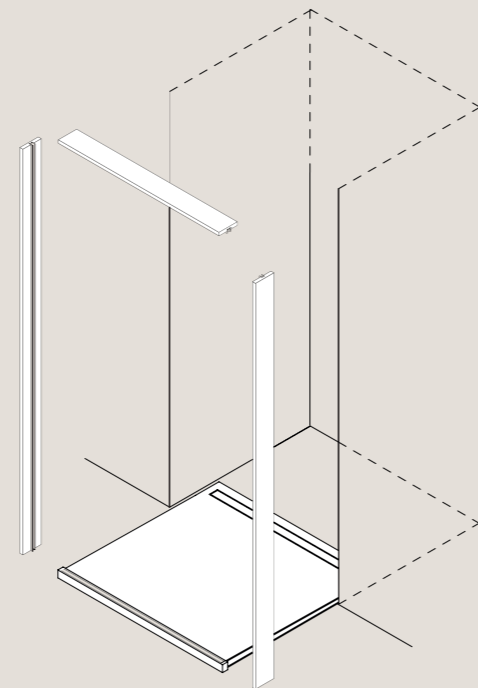


Soluzione a tutta altezza disponibile fino a H 270cm.
Total height solution available up to 270 cm.

SISTEMA INTEGRATO / INTEGRATED SYSTEM

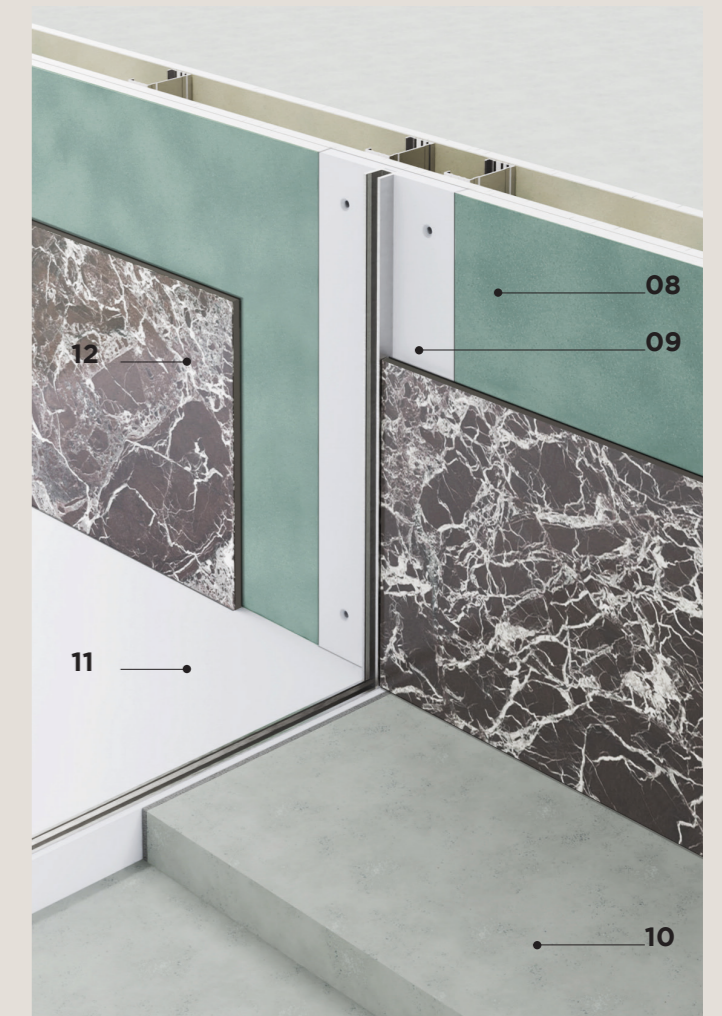
SPIN - PRO è il nuovo sistema con telaio in Technopvc che permette di realizzare la cabina doccia SPIN con profili interamente a scomparsa . Il sistema prevede l'inserimento di un profilo impermeabile in Technopvc nella muratura tradizionale o nel cartongesso in grado di accogliere i profili doccia SPIN, regolati in base ai diversi spessori del rivestimento. La soluzione offre performance eccellenti in termini estetici, di tenuta all'acqua e di velocità realizzativa in particolare con i rivestimenti a superficie continua da spatolare.

SPIN - PRO is the new system based on a TechnoPVC frame which allows to have the SPIN profiles entirely embedded and concealed. This system relies on a waterproof profile in TechnoPVC to be integrated in the traditional masonry or plasterboard and including our SPIN profiles, that can be adjusted according to any different cladding thickness. Great performance is achieved in terms of beauty, water tightness and assembly speed, especially for resins and cement cladding.



- | | | |
|-----------|-------------------------------|------------------------------------|
| 01 | 1ª LASTRA C.T.G. | 1 st Plasterboard plate |
| 02 | Technopvc + profilo integrato | Technopvc + integrated profile |
| 03 | 2ª LASTRA C.T.G. | 2 nd Plasterboard plate |
| 04 | Massetto | Screed |
| 05 | Sistema doccia serie Elements | Shower system Elements series |
| 06 | Rivestimento resina-cemento | Resin - cement |
| 07 | Pannello TechnoPvc | TechnoPvc slab |

- | | | |
|-----------|-------------------------------|------------------------------------|
| 08 | 2ª LASTRA C.T.G. | 2 nd Plasterboard plate |
| 09 | Technopvc + profilo integrato | Technopvc + integrated profile |
| 10 | Massetto | Screed |
| 11 | Sistema doccia serie Elements | Shower system Elements series |
| 12 | Rivestimento in lastra | Tiles |

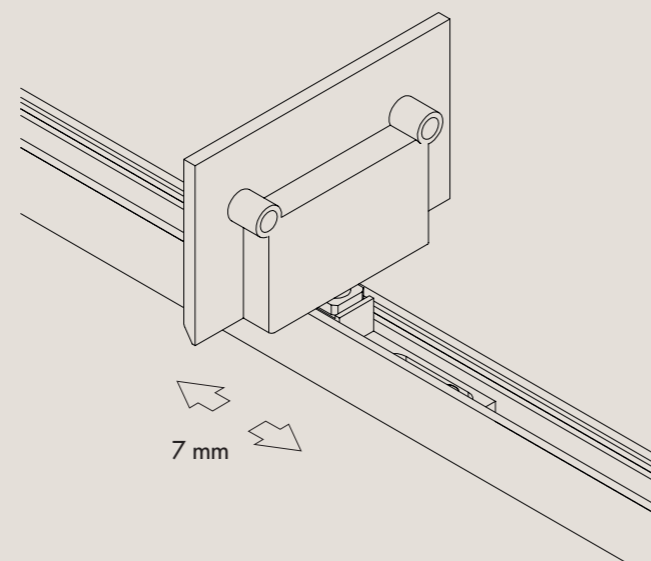


CERNIERA REGOLABILE / ADJUSTABLE HINGE



La cerniera, equipaggiata con un meccanismo a molla, è dotata di un innesto asolato integrato nei profili inferiore e superiore. Questo innesto consente un movimento traslante orizzontale di 7 mm, facilitando la regolazione e la compensazione di eventuali errori durante l'inserimento dell'anta.

Hinges, equipped with a spin mechanism, include a dedicated fitting integrated in the lower and upper profile. This fitting allows a 7mm horizontal movement which helps adjustment and compensation of possible mistakes during the door installation.



ACCESSORI / ACCESSORIES



01 - MANIGLIA/HANDLE



02 - POMOLO/KNOB



03 - BRERA



04 - RIM

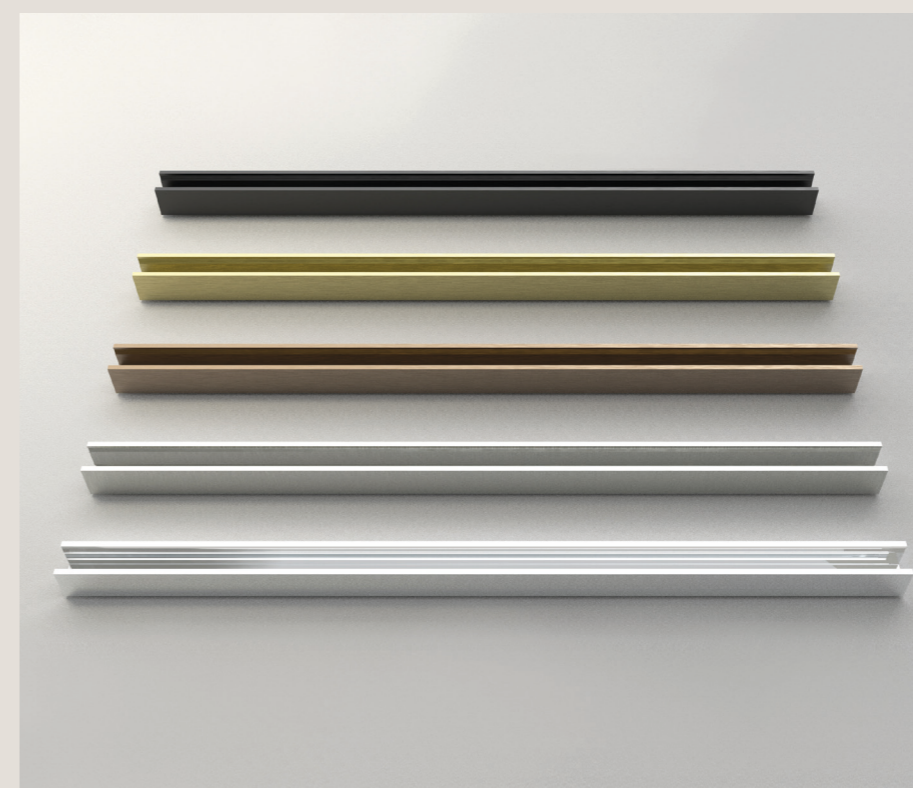
FINITURE VETRI / GLASS FINISHES



I vetri sono personalizzabili in finitura trasparente e satinato, nelle colorazioni extrachiaro, fumé e bronzo. Lo spessore dei vetri di 10 mm conferisce alla cabina doccia solidità e compattezza funzionale.

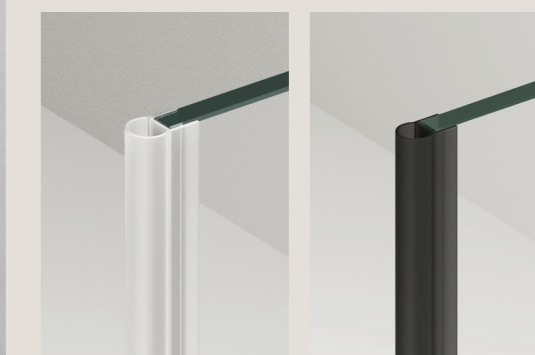
Glasses can be customized in transparent or satinized finishing, extra-clear, fumé and bronze as for the colouring. Glasses are 10mm thick for a better solidity and functional compactness of the shower enclosure as a whole.

FINITURE PROFILI E GUARNIZIONI / PROFILE AND GASKET FINISHES



Profili e cerniere sono in alluminio anodizzato in finitura inox, nero, oro, bronzo matt e cromo lucido.

Profiles and hinges are in anodized aluminum and are available in brushed steel, black, gold, bronze matt finishing and chrome.



Le guarnizioni sono disponibili in finitura neutra e in nero.

Gaskets are available in neutral and black finish.

TIPOLOGIE_ TIPOLOGY pivot sinistro_left hinge

	AC_anta laterale / lateral swing door		AC_anta centrale / central swing door	
Box angolo / corner	1 SX / left 	2 SX / left 	3 DX / right 	4 dx / left
Box parete / wall	7 	8 	9 	
Box nicchia / niche	10 	11 	12 	

	AC_anta lato corto / short side door		AC_anta singola / only door	
Box angolo / corner	13 SX / left 	14 SX / left 	15 DX / right 	16 dx / left
Box parete / wall	17 	18 	19 	
Box nicchia / niche			20 	

TIPOLOGIE_ TIPOLOGY pivot destro_right hinge

	AC_anta laterale / lateral swing door		AC_anta centrale / central swing door	
Box angolo / corner	21 SX / left 	22 SX / left 	23 DX / right 	24 dx / left
Box parete / wall	27 	28 	29 	
Box nicchia / niche	30 	31 	32 	

	AC_anta lato corto / short side door		AC_anta singola / only door	
Box angolo / corner	33 SX / left 	34 SX / left 	35 DX / right 	36 dx / left
Box parete / wall	37 	38 	39 	
Box nicchia / niche			40 	